

MİTHAT PAŞA İLKOKULU



COVID - 19 ÖNLEMLERİ İÇİN

39

ALTIN KURAL

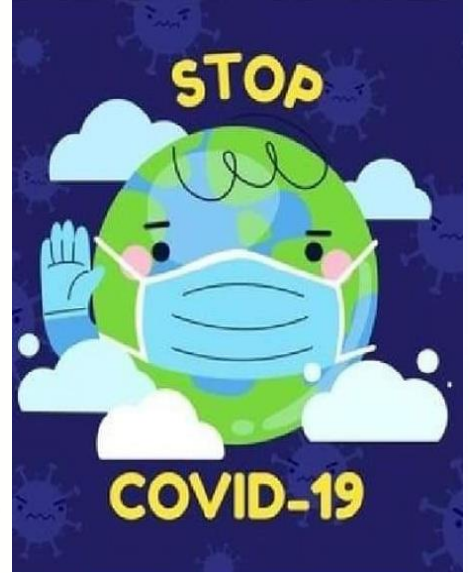
MERHABA



Biz
Mithat Paşa İlkokulu Ailesiyiz.

Bakanlığımızın emirlerine uygun biçimde okulumuzda COVID – 19 salgınına karşı alabileceğimiz önlemlerle ilgili elinizdeki kitapçığı hazırladık.

Bu kitapçıktaki Kırmızı Bölümümüz okula gelene kadar alınabilecek önlemleri, Sarı Bölümümüz okul bahçesinde alınacak önlemleri gösteriyor.



Yeşil Bölümümüz sınıflarımızın içerisinde alınacak önlemleri, Pembe Bölümümüz okulumuz sosyal alanlarında alınacak önlemleri belirtiyor.

TEMEL SAĞLIK KURALLARIMIZ



Çocuklarımız bol ve çeşitli ürünle beslenmeli, ruh ve, beden sağlıklarına özen gösterilmeli, vücutları sağlam ve dirençli olmalıdır.

Çocuklarımız fırsat buldukça doğaya çıkarılmalı, nefes ve beden egzersizleri yaptırılmalıdır.



Çocuklarımız akşamları en geç 22.00'da yatmalı ve vücudunu dinlendirmelidir.

SOSYAL ALAN KURALLARIMIZ



**Çocuklarımız
buldukları her alanda
maske kullanımını
öğrenmelidir.
Maskelerini ağızlarını ve
burunlarını tam kapatacak
şekilde takmalıdır.**

**Çocuklarımız
parkta, bahçede ,sokakta
yani evimizin dışında
her yerde maske takmayı
alışkanlık haline
getirmelidir**



**Çocuklarımız
başkalarıyla
temas halindeyken
sosyal mesafeye
uygun biçimde
kendilerini korumalıdır.**

EV KURALLARIMIZ



Çocuklarımız kendilerini hasta hissettiğinde ve ateşleri çıktığında (37.5 ve üzeri) kesinlikle okula gönderilmemelidir.

Çocuklarımızın kılık ve kıyafetlerinin temiz ve düzenli olmasına, kişisel bakımlarına azami ölçüde özen gösterilmesine dikkat edilmelidir.



Çocuklarımızın okul çantalarında ders araçlarının dışında mutlaka 3 adet yedek maske ve bir adet kişisel el kolonyası bulundurmalarını rica ediyoruz.

OKULA GELİŞ KURALLARIMIZ



**Çocuklarımızı
65 yaş üzeri büyüklerimizin
getirmemesini rica ediyoruz.
Ayrıca öğrencimizi
hep aynı kişinin
okula getirip götürmesini
istiyoruz.**

**Velilerimizin
kendilerine ayrılan
bölümde bekleyerek
çocuklarımızı sırayla
okula bırakmalarını
ve teslim almalarını
rica ediyoruz.**



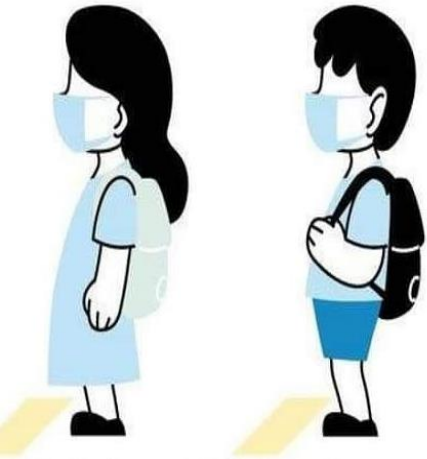
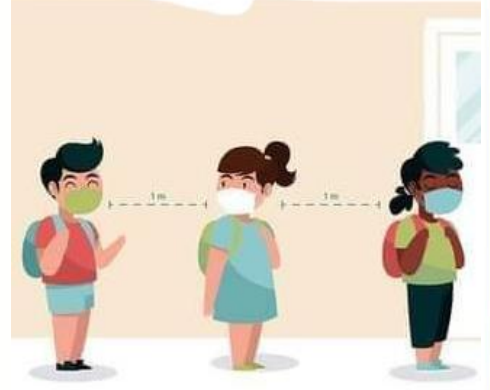
**Velilerimizin
ve büyüklerimizin
okul dışındaki tabelalara
uygun hareket etmelerini
rica ediyoruz.**

OKULA GİRİŞ KURALLARIMIZ



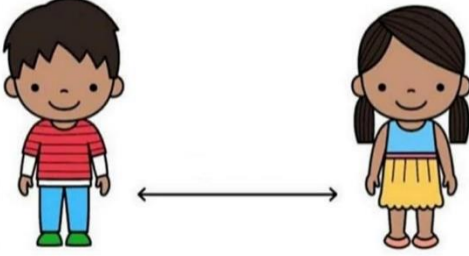
Servisle okula gelen çocuklarımız okul servisi yönetmeliğine uygun biçimde servislerden teslim alınacak ve servislere teslim edileceklerdir.

Çocuklarımız okula girdikten sonra sosyal mesafe kurallarına uygun biçimde sınıf sırasına gireceklerdir.



Çocuklarımız sınıfındaki arkadaşlarıyla birlikte sosyal mesafe kurallarına uyararak sınıflarına gireceklerdir.

TENEFFÜS KURALLARIMIZ



Çocuklarımızın
teneffüste arkadaşlarıyla
vakit geçirirken
aralarında en az 1 metre
mesafe olmasına
özen gösterilecektir.

Çocuklarımız
oyun oynarken
veya etkinliklerde
birbirleriyle kesinlikle
temasta bulunmayacak
eşya alışverişi
yapmayacaklardır.



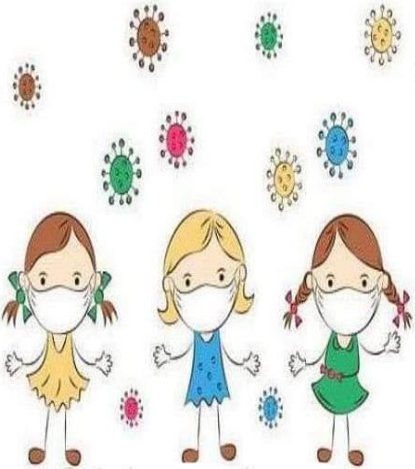
Çocuklarımız
teneffüslerde ve etkinliklerde
sınıflarına ayrılmış
bölümde bulunacak
ve dış duvar yönergelerimize
uygun biçimde
hareket edeceklerdir.

SINIF KURALLARIMIZ / 1



Sınıflarımızda
çocuklarımızı
uğur böceklerimiz
karşılacak.
Onların gösterdiği yoldan
çocuklarımız sınıftaki
yerlerine ulaşacaktır.

Okulumuzdaki
tüm öğretmenlerimiz
okulda oldukları sürece
çocuklarımızı korumak için
siperlik ve maske
kullanacaktır.



Çocuklarımız
teneffüste olduğunda
sınıfları havalandırılacak
ve yeni derse
hazır hale getirilecektir.

SINIF KURALLARIMIZ / 2



**Çocuklarımız
ders boyunca
maskelerini takmalı,
çevresiyle yüksek sesle
konuşmamalıdır.**

**Çocuklarımız
sınıflarında veya
eğitim gördükleri
tüm alanlarda
asla beslenme
yapmamalıdır.**



**Çocuklarımız
hapşırırken
veya öksürürken
ağız ve burunlarını
kapatmalıdır.**

SINIF KURALLARIMIZ / 3



Çocuklarımıza her türlü etkinlikte arkadaşlarıyla arasında en az 1 metre mesafe olması gerektiği hatırlatılmalıdır.

Çocuklarımız sınıf dolaplarını kullanırken sosyal mesafeye dikkat etmelidir.



Çocuklarımız sınıf eşyalarını yalnızca kendileri kullanmalı ve kesinlikle bir başkasıyla paylaşmamalıdır.



TUVALET KURALLARIMIZ



**Çocuklarımız
tuvaletlere
giriş ve çıkışlarında
Temiz Su Damlasını
takip edip
Sosyal mesafeye
dikkat edeceklerdir.**

**Çocuklarımız
tuvaletleri
temiz bir şekilde
kullandıktan sonra
ellerini lavaboda
en az 20 saniye süreyle
yıkayacaklardır.**



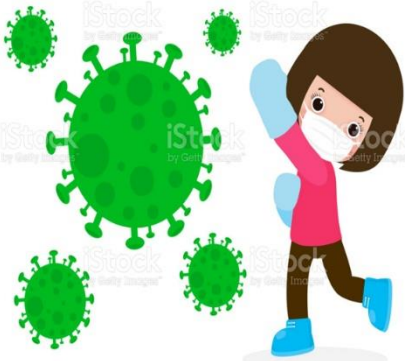
**Çocuklarımız
tuvaletten
çıktıktan sonra
ellerini mutlaka
dezenfektanla
temizleyeceklerdir.**

KORİDOR KURALLARIMIZ



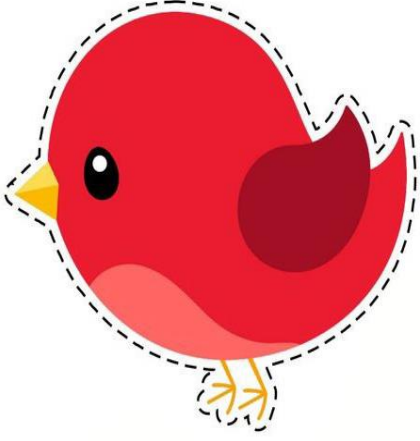
Çocuklarımıza koridorlarda hareket ederken, gidiş ve dönüşlerinde Şirin Kelebeklerimiz yol gösterecektir.

Çocuklarımız maskeleriyle oynamamalı, eskiyen maskelerini pedallı tıbbi atık kutumuza atmayı unutmamalıdır.



Çocuklarımız koridorlarda ve tuvalete giderken öğretmenin gözetiminde hareket edeceklerdir.

MERDİVEN VE ASANSÖR KURALLARIMIZ



Merdivenlerimizde
sağdan iniş ve çıkış
kuralına uygun olarak
Sevimli Kuşlarımızın
yol göstericiliğinde
hareket edilecektir.

Asansöre binmeden önce
kırmızı şerit çizgilerimizde
beklemeyi unutmayalım.

**1,5
Metre**

**Mesafede
Beklemeyi
Unutmayın**

**LÜTFEN
ASANSÖRE**

**İKİ
KİŞİ BİNİNİZ**

Asansörümüzü
en fazla 2 kişi
kullanabilir.
Asansörümüzdeki
sarı işaretlerde
beklemeyi unutmayalım.

ORTAK ALAN KURALLARIMIZ



**Çocuklarımız
kantin, kütüphane vb.
ortak alanlarımızı
kullanırken
ayçiçeklerimizi
takip etmelidir.**

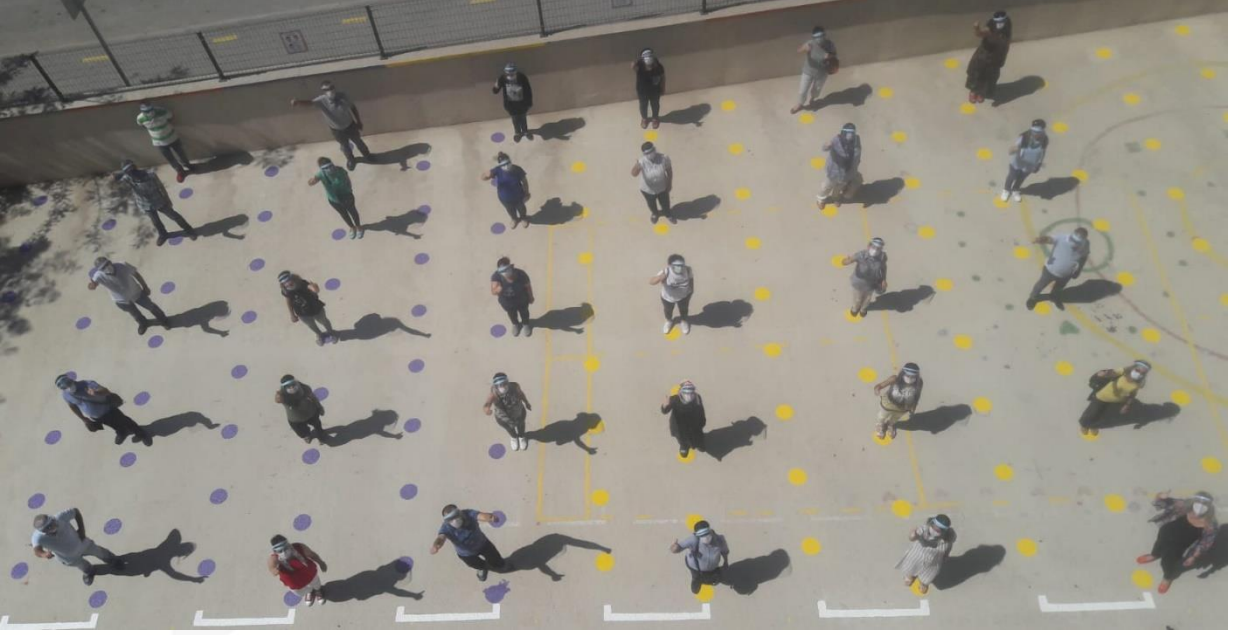
**Çocuklarımız
çok amaçlı salonumuzu
kullanırken
ayçiçeklerimizi takip edip
1 koltuk boş kalacak şekilde
koltuklarımıza oturmalıdır.**

**LÜTFEN
SAĞLIĞINIZ
İÇİN
BU
KOLTUĞU
BOŞ
BIRAKINIZ**



**İdari birimlerimiz,
rehberlik servisimiz,
ve sınıf öğretmeninizle
görüşmek için
mutlaka telefonla
randevu almanızı
rica ediyoruz.**

BİZ HAZIRIZ.



ÇOCUKLARIMIZI BEKLIYORUZ.

